



**#1 ROSALIE GINGRAS**  
 PEINTURE ET POTERIE | PAINTING & POTTERY  
 TASSE SGRAFFITO: 9CM X 14CM



**ROSALIE GINGRAS**  
 CORBEAU D'AUTOMNE: 57CM DIA.



**#2 ALISHA REILLY-ROE**  
 PEINTURE À L'HUILE | OIL PAINTING  
 WINTER SHADOWS IV: 30.5CM X 25.4CM



**#3 MELODY JEWITT**  
 VERRE SOUFFLÉ | BLOWN GLASS  
 ACORN TIMECAPSULE



**#4 ERIN THIBAUT**  
 PEINTURE | PAINTING  
 BLUE BIRCH: 76CM X 91CM



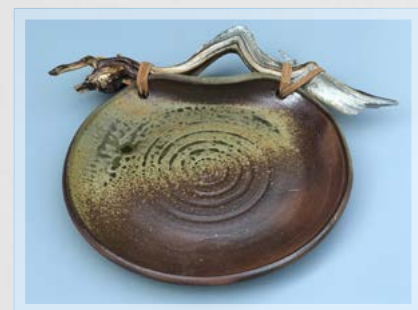
**#4 OLGA KAY-GRIGORIEV**  
 SCULPTURE SUR BOIS | WOOD SCULPTURE  
 SHE HEARS CROW SONGS: 65CM X 45CM



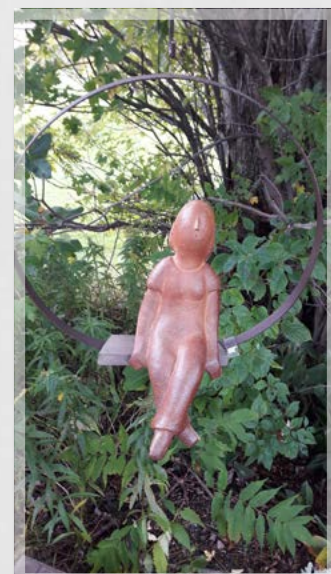
**#5 YULIYA CHERNYSHOVA**  
 PASTELS SECS | SOFT PASTEL  
 WIND SONG: 132CM X 70CM



**#5 RICHARD AUSTIN**  
 PEINTURE ACRYLIQUE | ACRYLIC PAINTING  
 THE WIND'S UP: 51CM X 102CM



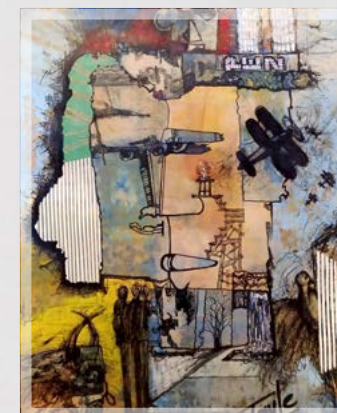
**#6 MARTINE CAMPEAU**  
 CÉRAMIQUE | CERAMICS  
 ASSIETTE AVEC REPLI: 26CM DIA.



**#6 RAYMOND WARREN**  
 SCULPTURE CÉRAMIQUE | CERAMIC SCULPTURE  
 INSOUCCANCE: 60CM X 50CM X 30 CM



**#7 TRACEY O'SULLIVAN**  
 BIJOUX | JEWELRY  
 CAIRDEAS: 2.5CM DIA. X 1CM



**#8 STEPHEN TOWLE**  
 TECHNIQUES MIXTES | MIXED MEDIA  
 MIND YOUR MEN: 55CM X 76CM



**#9 BARBARA SOYKA**  
 PEINTURE | PAINTING  
 BLISS: 92CM X 92CM



**#10 JOHN SHEARMAN**  
 PEINTURE | PAINTING  
 COWDEN ROAD REVISITED: 102CM X 51CM



**#11 ROBYN READ**  
 POTERIE | POTTERY  
 DARK SEAFOAM MUG: 11CM X 7CM



**#12 MARIE-FRANCE NITSKI**  
 PEINTURE ACRYLIQUE | ACRYLIC PAINTING  
 FEMME FLEUR: 56CM X 76CM



**#13 GLEN FOSTER**  
 ÉBÉNISTERIE ET PHOTOGRAPHIE  
 WOODWORKING & PHOTOGRAPHY  
 TABLE AND CLOCK: 150CM X 51CM



**GLEN FOSTER**  
 OBELISK 1: 40CM X 55CM



**#14 JAMIE MUNRO**  
 PEINTURE ET GRAVURE | PAINTING & PRINTMAKING  
 STEWART FARM: 20CM X 16CM



**#14 ANDIE HALTRICH**  
 PEINTURE À L'HUILE ET AQUARELLE  
 OIL & WATERCOLOUR PAINTING  
 LILY AND HALE: 50CM X 35CM



**#14 JOHN PAGANI**  
 TECHNIQUES MIXTES | MIXED MEDIA  
 RETROSPECT: 93CM X 55CM



**#14 STELLA PAGANI**  
 TECHNIQUES MIXTES | MIXED MEDIA  
 PEONIES: 16CM X 20CM



CHELSEA · WAKEFIELD  
 TOUR DES ATELIERS  
 STUDIO TOUR 2023

SEPT 23, 24  
 & SEPT 30, OCT 1  
 10 H-17 H | 10 AM-5 PM

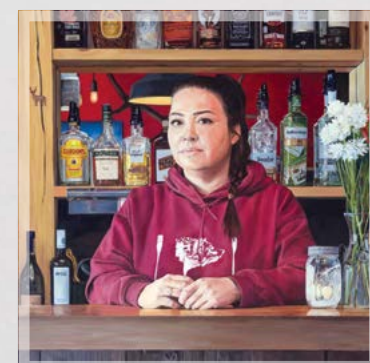
WWW.TOURCW.COM  
 ART@TOURCW@GMAIL.COM  
 @CHELSEAWAKEFIELDTOUR



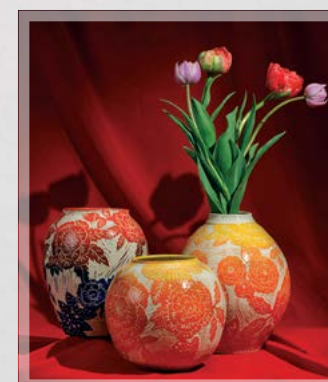
**#15 CHRIS HAMILTON**  
 SCULPTURE EN TECHNIQUES MIXTES ET BIJOUX ÉMAILLÉS  
 MIXED MEDIA SCULPTURE & ENAMELLED JEWELLERY  
 PENDANT: 4.5CM DIA.



**CHRIS HAMILTON**  
 PARENTHOOD: 50CM X 40CM



**#15 KENDALL AYOUB-NICHOLS**  
 HUILE SUR TOILE | OIL ON CANVAS  
 WAPOKUNIE: 122CM X 122CM



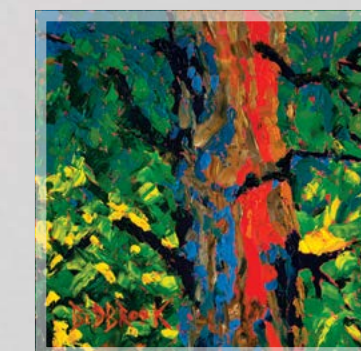
**#16 BHAJAN COOKE**  
 POTERIE | POTTERY  
 BIG JARS ON RED: FRONT: 22CM X 22CM,  
 LEFT: 25CM X 21CM, RIGHT: 28CM X 24CM



**#17 LUCIE RAYMOND**  
 TECHNIQUES MIXTES | MIXED MEDIA  
 CYMBIDIUM: 20CM X 30CM



**#18 JAMES BUCHANAN**  
 MEUBLES ET CRÉATIONS EN BOIS LOCAL ET EXOTIQUE  
 LOCAL & EXOTIC WOOD FURNITURE & DÉCOR  
 SHAKER NIGHTSTAND: 69CM X 55.5CM



**#19 LYNNE BEDBROOK**  
 PEINTURE, FEUTRAGE ET TRAVAIL DU VERRE  
 PAINTING, FELTING & GLASSWORK  
 MIGHTILY OAKS: 27CM X 27CM



**#20 ANNE CRESKEY**  
 POTERIE | POTTERY  
 WOODFIRED BOWL: 12CM X 11CM

#  
 N° DE ATELIER  
 STUDIO NO.



POUR PLUS D'INFORMATIONS AU SUJET DES ARTISTES ET DES  
 EXEMPLES DE LEURS OEUVRES, CONSULTER NOTRE SITE WEB.  
 FOR MORE INFORMATION ABOUT THE ARTISTS AND EXAMPLES  
 OF THEIR WORK, VISIT OUR WEBSITE: [WWW.TOURCW.COM](http://WWW.TOURCW.COM)

# 2023 ATELIERS | STUDIOS



## LOCATIONS

- # 1 ..... ROSALIE GINGRAS: 248 CH. LADYFIELD, CHELSEA
- # 2 ..... ALISHA REILLY-ROE: 138 CH. SCOTT, CHELSEA
- # 3 ..... MELODY JEWITT: 53 CH. JUNIPER, CHELSEA
- # 4 ..... ERIN THIBAUT: 44 CH. OJAI, CHELSEA
- # 4 ..... OLGA KAY-GRIGORIEV: 44 CH. OJAI, CHELSEA
- # 5 ..... RICHARD AUSTIN: 4 CH. CAMPAGNA, CHELSEA
- # 5 ..... YULIYA CHERNYSHOVA: 4 CH. CAMPAGNA, CHELSEA
- # 6 ..... MARTINE CAMPEAU: 6 CH. TRILLIUM, CHELSEA
- # 6 ..... RAYMOND WARREN: 6 CH. TRILLIUM, CHELSEA
- # 7 ..... TRACEY O'SULLIVAN: 9 CH. TAYLOR, CHELSEA
- # 8 ..... STEPHEN TOWLE: 1317 RTE 105, CHELSEA
- # 9 ..... BARBARA SOYKA: 32 CH. DAVIDSON, CHELSEA
- # 10 ..... JOHN SHEARMAN: 92 CH. RAMSAY, CHELSEA
- # 11 ..... ROBYN READ: 31 CH. SAINT-CLÉMENT, CHELSEA
- # 12 ..... MARIE-FRANCE NITSKI: 18 CH. HILLCREST, WAKEFIELD
- # 13 ..... GLEN FOSTER: 16 CH. TROSSSE, WAKEFIELD
- # 14 ..... ANDIE HALTRICH: 903 CH. RIVERSIDE, WAKEFIELD
- # 14 ..... JAMIE MUNRO: 903 CH. RIVERSIDE, WAKEFIELD
- # 14 ..... JOHN PAGANI: 903 CH. RIVERSIDE, WAKEFIELD
- # 14 ..... STELLA PAGANI: 903 CH. RIVERSIDE, WAKEFIELD
- # 15 ..... CHRIS HAMILTON: 33 CH. GENDRON, WAKEFIELD
- # 15 ..... KENDALL AYVOUB-NICHOLS: 33 CH. GENDRON, WAKEFIELD
- # 16 ..... BHAJAN COOKE: 9 CH. DES ALLOUETTES, WAKEFIELD
- # 17 ..... LUCIE RAYMOND: 2 CH. DE L'AVIRON, WAKEFIELD
- # 18 ..... JAMES BUCHANAN: 1 CH. MYSTIC, WAKEFIELD
- # 19 ..... LYNNE BEDBROOK: 432 CH. DE LA RIVIÈRE, WAKEFIELD
- # 20 ..... ANNE CRESKEY: 221 CH. KELLY, FARRELLTON

**Boutique Jamboree**

740 ch. Riverside Wakefield

**WAKEFIELD MARCHÉ-MARKET**

FOOD • CRAFTS • MUSIC

**SATURDAYS 9AM-1PM**  
MAY 13-OCTOBER 14  
CENTRE WAKEFIELD LA PÊCHE  
marchewakefieldmarket.ca

depuis 2003 since 2003

**La Confiserie WAKEFIELD**

**817 CH RIVERSIDE RD WAKEFIELD QC**

**fab**

Homes built for **health. nature. life. joy.**

info@mchqc.ca  
(819) 459-3303  
fabstructures.ca

UN MERCI TOUT SPÉCIAL À TOUS LES COMMANDITAIRES ET ANNONCEURS DE CETTE ÉDITION 2023 DU TOUR DES ATELIERS. PLUSIEURS DE CEUX-CI ONT CONNU DES DIFFICULTÉS CES DERNIÈRES ANNÉES ET NOUS VOUS INVITONS VIVEMENT À LES VISITER ET À LES ENCOURAGER DURANT LA TOURNÉE COMME À L'ANNÉE LONGUE.

A SPECIAL THANK YOU TO ALL OUR SPONSORS AND ADVERTISERS FOR SUPPORTING THE 2023 ARTISTS IN THEIR ENVIRONMENT TOUR. GIVEN THE DIFFICULTIES MANY HAVE HAD OVER THE LAST TWO YEARS, WE HOPE YOU WILL VISIT AND ENGAGE THEM, BOTH DURING THE TOUR AND THROUGHOUT THE YEAR.

**Me MEGAN THROOP • NOTAIRE | NOTARY**  
177 CH. D'OLD CHELSEA, SUITE 101, CHELSEA  
WWW.MEGANTHROOP.COM • 819-827-7771

**DRE BARBARA KURTZ • OPTOMÉTRISTE | OPTOMETRIST**  
895 CH. RIVERSIDE, BUR. 102, WAKEFIELD • 819-459-9907

**LA MAISON DU VILLAGE | THE VILLAGE HOUSE**  
759 CH. RIVERSIDE, WAKEFIELD  
WWW.THEVILLAGEHOUSE759.COM • 819-459-1445

**BISCOTTI CAFÉ GOURMANDISES**  
6 CH. SCOTT, OLD CHELSEA  
WWW.BISCOTTICHELSEA.CA • 819-827-2550

**AUBERGE MON PETIT CHUM**  
29 BURNSIDE, WAKEFIELD  
WWW.MONPETITCHUM.COM • 819-459-1814

**R-CUBE**  
924 CH. RIVERSIDE, WAKEFIELD  
WWW.RONA.CA • 819-459-1133

**LA FORÊT**  
757 CHEMIN RIVERSIDE, LOCAL 3, WAKEFIELD  
WWW.LA-FORET.CA • 819-459-3555

**Sébastien Aubin & Nadine LaCasse**  
Pharmaciens propriétaires

*Sébastien et Nadine soutiennent nos artistes locaux talentueux!*  
*Sébastien and Nadine support our talented local artists!*

895, chemin Riverside  
Wakefield, QC, J0X 3G0  
Tél : 819 459-2884  
Télec : 819 459-2523

Affiliés à

**SODEC Québec**

**La Pêche**  
Fier partenaire

**DEVENONS PLUS ÉCOLOS! MOINS DE PAPIER, PLUS DE CONTENU EN LIGNE.** EN CHOISISANT UN FORMAT PLUS PETIT POUR NOTRE BROCHURE, NOUS VISOUS À MINIMISER NOTRE IMPACT ENVIRONNEMENTAL ET À PROMOUVOIR LA DURABILITÉ, EN RÉDUISANT CONSIDÉRABLEMENT L'UTILISATION DU PAPIER. POUR EN SAVOIR PLUS, VISITEZ NOTRE SITE WEB, NOS MÉDIAS SOCIAUX ET N'OUBLIEZ PAS DE VOUS INSCRIRE À NOTRE INFOLETTRE.

**GOING GREEN! LESS PAPER, MORE ONLINE.** BY CHOOSING A SMALLER FORMAT FOR OUR PAMPHLET WITH AN ENHANCED FOCUS ON ONLINE CONTENT ABOUT THE TOUR, WE AIM TO MINIMIZE OUR ENVIRONMENTAL IMPACT AND PROMOTE SUSTAINABILITY, AS IT SIGNIFICANTLY REDUCES PAPER USAGE. YOU CAN FIND OUT MORE ON OUR WEBSITE, SOCIAL MEDIA AND DON'T FORGET TO SIGN-UP FOR OUR NEWSLETTER.

INFOLETTRE | NEWSLETTER: [WWW.TOURCW.COM](http://WWW.TOURCW.COM) @CHELSEAWAKEFIELDTOUR